

La clôture à Wall Street

Les marchés d'actions américains ont signé une séance atone hier à New York, incapables de se redresser après leur parcours éprouvant de la semaine dernière, qui les avait vus abandonner plus de 3% en moyenne. A la clôture, le Dow Jones se maintenait autour de son niveau d'équilibre, à 11.842,4 points, tandis que le Nasdaq se repliait de 0,8% à 2385,7 points.

"L'activité a été prudente à la veille du début de la réunion de deux jours de la Réserve fédérale", explique un analyste. "La Fed devrait toutefois décider de maintenir ses taux inchangés mercredi", prévient-il.

Portées par la vigueur des cours du brut (le baril léger WTI a encore pris 1% hier sur le NYMEX), les valeurs de l'énergie ont affiché la meilleure performance sectorielle de la journée. A la clôture, les titres Exxon Mobil (+3,3%) et Chevron (+2,5%) bénéficiaient de gains significatifs sur le Dow.

Les valeurs de l'automobile ont en revanche continué leur descente aux enfers, dans un contexte économique et boursier fortement dégradé. L'action Ford, qui avait bu la tasse vendredi, chutait de plus de 9% au terme des échanges. Quant à GM, ses pertes se montaient à 6,4% en fin de séance. Même constat pour les valeurs financières, à nouveau lourdement sanctionnées par les investisseurs.

Dans une note publiée ce matin, les analystes de Bank of America disent anticiper un 2ème trimestre "sans éclat" pour les grandes banques de Wall Street en raison d'une croissance économique en perte de vitesse et d'une exposition toujours importante aux prêts hypothécaires des particuliers et des entreprises.

Concernant le seul périmètre de Merrill Lynch, les spécialistes de BofA tablent sur un total de 3,5 milliards de dollars de dépréciations d'actifs pour le seul 2ème trimestre.

Indices	Clôture	Var.
CAC40	4511,37	+0,05 %
DOW JONES	11842,36	0,00 %
NASDAQ CMP.	2385,74	-0,85 %
NASDAQ-100	1913,31	-0,78 %
NIKKEI 225	13857,5	-0,61 %
BEL 20	3350,49	-0,54 %

Devises		
EUR / USD	1,5500	-0,04 %
USD / GBP	0,7500	+0,61 %
USD / JPY	108,0600	+0,17 %

Matières Premières		
OR	905,25	+0,58 %
PETROLE	136,37 \$	+0,93 %

Palmarès DJ 30	Clôture	Var.
EXXON MOBIL COR	87,7 \$	+3,29 %
CHEVRON	99,06 \$	+2,53 %
MERCK AND CO	35,83 \$	+1,99 %
VERIZON COMMUNI	35,91 \$	+1,5 %
WALT DISNEY COM	32,39 \$	+1,41 %
CATERPILLAR	80 \$	+1,16 %
ALCOA	37,71 \$	+0,99 %
WAL-MART STORES	56,64 \$	+0,68 %

Palmarès NASDAQ	Clôture	Var.
FOSTER WHEELER	75,36 \$	+3,37 %
APOLLO GROUP A	54,34 \$	+2,86 %
STEEL DYNAMICS	39,95 \$	+2,7 %
AMYLIN PHARMACE	26,43 \$	+1,69 %
JOY GLOBAL	82,46 \$	+1,69 %
CA	23,91 \$	+1,62 %
AMGEN INC	45,89 \$	+1,59 %
GENZYME	70 \$	+1,57 %

DOW JONES
Tendances : Court Terme Moyen Terme
Graphiques © Zonebourse.com



NASDAQ-100
Tendances : Court Terme Moyen Terme
Graphiques © Zonebourse.com



NIKKEI 225
Tendances : Court Terme Moyen Terme
Graphiques © Zonebourse.com



NASDAQ Comp.
Tendances : Court Terme Moyen Terme
Graphiques © Zonebourse.com



L'ouverture à Paris

La Bourse de Paris devrait à nouveau ouvrir sur une note hésitante ce mardi, dans l'attente du verdict de la Reserve Federale américaine dont la réunion de politique monétaire de deux jours débute aujourd'hui. Wall Street a en outre terminé sur un bilan mitigé hier soir, avec pour ne rien arranger un " profit warning " d'UPS après la clôture.

Le Cac 40 devrait malgré tout débiter sur des gains anecdotiques, avec une hausse de 0,10% selon les contrats " futures " à 8h 20.

Ce timide rebond (technique ?) devrait intervenir au lendemain d'une séance nerveuse qui a vu l'indice phare de la place de Paris évoluer autour des 4 500 points, pour terminer en petite hausse de 0,1% à 4 511 points.

Wall Street a pour sa part fini en ordre dispersé, avec un Dow Jones qui a progressé de 0,01% à 11 843 points, confirmant son passage sous les 12 000 points, tandis que le Nasdaq a cédé 0,85% à 2 385 points.

Aujourd'hui aux Etats-Unis, il faudra surveiller l'indice de confiance des consommateurs du Conference Board 16h 00.

En Asie, Tokyo a également fini sans grande tendance, grimant de 0,06% à 13 849 points. Shanghai a été plus dynamique avec un gain d'environ 1,5%.

L'actualité du jour

- **VALLOUREC** Vallourec déclare que son assemblée générale mixte du 4 juin dernier a autorisé un programme de rachat d'actions, valable pour 18 mois à compter de cette date, soit jusqu'au 3 décembre 2009 inclus.
- **CAP GEMINI** Sogeti, filiale du groupe de services informatiques Capgemini, a nommé Olivier Lepick au poste de secrétaire général.
- **SAINT GOBAIN** Saint-Gobain a annoncé la construction d'une nouvelle usine de verre plat en Inde, Pour répondre à la demande de ses clients indiens. Le coût total de l'investissement est de l'ordre de 100 millions d'euros.
- **SAFRAN** Safran annonce l'acquisition de Sdu-Identification BV, un fabricant néerlandais de passeports et de documents d'identité sécurisés, en vue de conforter sa position de leader mondial sur le marché des solutions d'identité.

Agenda

Pays	Evénement	Heure
Etats Unis	Confiance des consommateurs du Conference Board	16h00

Palmarès CAC40	Clôture	Var.
LAGARDERE	38,1 €	+2,47 %
TOTAL	52,725 €	+2,06 %
SUEZ	44,32 €	+2,05 %
ARCELORMITTAL	66,21 €	+1,39 %
GAZ DE FRANCE	41,63 €	+1,26 %
PERNOD RICARD	66,82 €	+1,03 %
FRANCE TELECOM	17,74 €	+0,82 %
LAFARGE	104,21 €	+0,69 %

Palmarès SRD	Clôture	Var.
SCHLUMBERGER	69,57 €	+3,94 %
SES	16,12 €	+3,73 %
VALEO	22,45 €	+3,12 %
BUREAU VERITAS	38,97 €	+2,82 %
LAGARDERE	38,1 €	+2,47 %
SECHE ENVIRONNE	82,15 €	+2,28 %
TOTAL	52,725 €	+2,06 %
SUEZ	44,32 €	+2,05 %

Volumes anormaux (CAC 40)	
DANONE	2,9572
UNIBAIL-RODAMCO	2,7560
CARREFOUR	2,1851
SAINT GOBAIN	2,0840
VIVENDI	1,9911
SANOFI-AVENTIS	1,9847
VALLOUREC	1,9635
AIR LIQUIDE	1,9516
LVMH	1,8779
GAZ DE FRANCE	1,8261

Palmarès 01/01	Clôture	Var.
ERAMET	612 €	+74,86 %
ALTRAN TECHNOLO	5,54 €	+33,17 %
ARCELORMITTAL	66,21 €	+24,48 %
MAROC TELECOM	16,45 €	+24,15 %
HERMES INTERNAT	98,23 €	+13,64 %
VALLOUREC	209,2 €	+12,99 %
VILMORIN & CIE	122,8 €	+12,66 %
MERCIALYS	29,43 €	+12,46 %
IPSOS	21,58 €	+10,67 %
GEMALTO	23,26 €	+8,19 %

L'analyse technique du CAC40



En données quotidiennes

Retour vers les plus bas ?

Le CAC40 a cassé en clôture la zone support des 4640 points suite à la fermeté des cours du pétrole et dans la perspective d'un prochain durcissement des politiques monétaires de la part des banques centrales. La résurgence des tensions inflationnistes pèsent nettement sur la tendance, de même que la perspective d'un net ralentissement économique.

D'un point de vue technique, le CAC40 conserve par conséquent une dynamique clairement baissière en données quotidiennes sous les 4870 points, niveau correspondant aux moyenne mobiles à 20 et 100 jours, voire sous les 4770 points. En l'état, il faut s'attendre à une poursuite du repli en direction des 4530 points dans un premier temps avant les plus annuels situés vers 4430 points, zone de soutien majeur.

On conservera les positions vendeuses ouvertes dernièrement dans une logique de couverture pour mettre à profit une poursuite de la spirale baissière. C'est seulement un retour rapide au dessus des 4770/4870 points qui invaliderait le scénario baissier.

Opinion :

Négative sous les 4870,00 avec comme objectif 4530,00.

PXI - CAC 40 4 511,37 (+0,05%) 1 heure 23 Jun



En données horaires

Ouverture à l'équilibre

A l'issue d'une séance sans grand relief, le CAC40 a terminé en très légère progression de 0.05% à 4511 points, plombé par les valeurs bancaires. Les indices américains ont quant à eux terminé sur une note mitigée, le DOW JONES a clôturé à l'équilibre et le NASDAQ COMPOSITE a cédé 0.85%, et ce dans l'attente de la décision de la Réserve fédérale sur les taux dévoilée demain soir.

En données horaires, la tendance demeure baissière sous les 4590 points voire sous les 4550 points en intraday, niveau coïncidant avec la moyenne mobile à 20 heures. Après la forte baisse de la semaine dernière, l'indice parisien se maintient juste au dessus des 4500 points sans toutefois parvenir à rebondir. Le franchissement des 4550 points militerait pour l'amorce d'un rebond technique en direction des 4590 points dans un premier temps. Dans le cas contraire, en cas d'enfoncement des récents plus bas, il faudra s'attendre à une nouvelle accélération baissière avec le support majeur des 4430 points en ligne de mire.

On conservera les positions vendeuses ouvertes dernièrement sur l'indice dans une logique de couverture avec un stop de protection placé juste au dessus des 4550 points.

Opinion :

Surveiller la sortie du range 4500,00 / 4550,00.

VIVENDI

VIV / FR0000127771

Cours	Variation	Volumes	Vol. moy.	MMA20	MMA50	MMA100
24,73 €	-3,51 %	12185 K	6120 K	26,12	25,96	25,94

Données en clôture du 20-06-2008.

La correction n'est pas achevée

Surveiller la sortie du range 24,50 € / 26,00 €.

Le titre VIVENDI n'a pas fait mieux que les 27,40 EUR et au terme d'une belle vague de rattrapage, il est à nouveau victime de prises de bénéfice.

Techniquement, la tendance de fond a viré au rouge en début d'année et le titre s'est effondré en mars dernier sur des niveaux de 2006 à 22 EUR. La reprise orchestrée sur cette base a fait long feu à 27 EUR, niveau d'une oblique baissière et d'une résistance de long terme et de la moyenne mobile à 100 jours. Sous ce seuil, un pic s'est formé sur un retrait conjoint des indicateurs. La hausse des dernières semaines semble arrivée à destination.

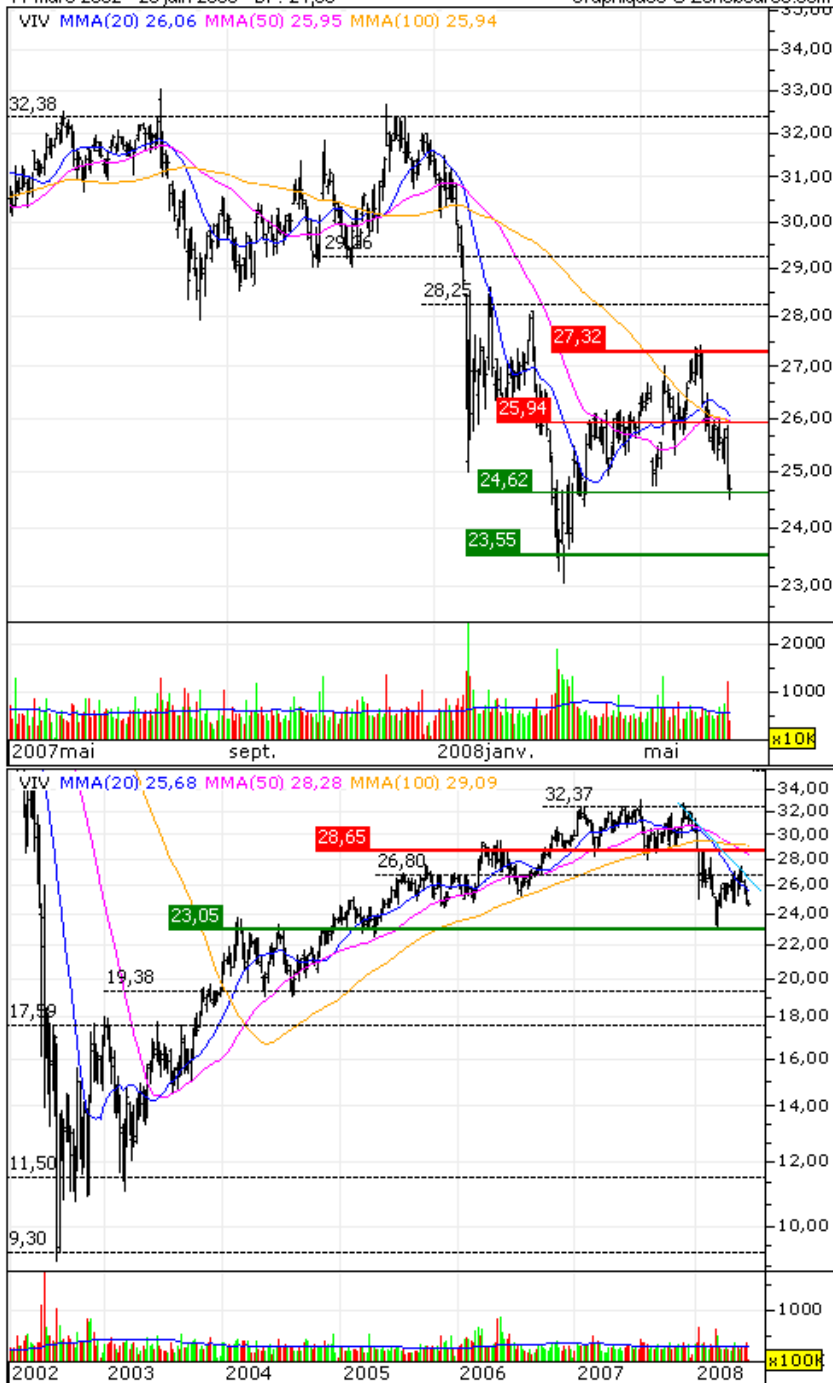
En données quotidiennes, le titre trouve appui sur un soutien à 24,50 EUR. Malgré un chandelier en doji sur cette base, la mauvaise orientation des indicateurs laisse redouter une correction plus sévère, probablement en pull back sur 23,5 et 23 EUR à court terme.

Dans les conditions actuelles de marché, nous adoptons un avis réservé sur le titre et passons vendeur sous 24,50 EUR. Seul un dépassement des 26 EUR nous inciterait à revoir notre position.

VIVENDI - VIV

11 mars 2002 - 23 juin 2008 - Dr : 24,69

Graphiques © Zonebourse.com



DERICHEBOURG

DBG / FR0000053381

Cours	Variation	Volumes	Vol. moy.	MMA20	MMA50	MMA100
5,98 €	-1,81 %	691 K	592 K	6,16	5,80	5,23

Données en clôture du 20-06-2008.

L'ascension du titre est derrière nous ?

Opinion négative sous les 6,10 € avec comme objectif 5,20 €.

Depuis plusieurs semaines, l'action du prestataire de services aux entreprises DERICHEBOURG flirte avec ses plus hauts annuels. La puissante ascension amorcée en début d'année semble pourtant s'essouffler et pourrait même laisser place à une phase de repli.

Techniquement, un range compris entre 5.9/6.50 EUR contient l'action dont la borne basse fait actuellement office de soutien. L'enfoncement récent de la moyenne mobile à 20 jours donne un premier signe de faiblesse. C'est toutefois la sortie par le bas du range qui confirmerait les perspectives d'accélération baissière avec les 5.60 EUR comme premier objectif puis les 5.20 EUR en ligne de mire, vers la moyenne mobile à 100 jours.

Les plus offensifs pourront dès à présent se positionner vendeurs avec un stop de protection situé au-dessus des 6.10 EUR. On pourra renforcer les positions ouvertes dès l'enfoncement des 5.90 EUR.

DERICHEBOURG - DBG

11 nov. 2002 - 20 juin 2008 - Dr : 5,98

Graphiques © Zonebourse.com



CAP GEMINI

CAP / FR0000125338

Cours	Variation	Volumes	Vol. moy.	MMA20	MMA50	MMA100
39 €	-2,82 %	1795 K	1582 K	41,76	40,22	38,12

Données en clôture du 20-06-2008.

Retour en tendance baissière

Opinion négative sous les 39,50 € avec comme objectif 37,00 €.

Désormais en tendance baissière, l'action CAP GEMINI avait rejoint la zone de ses plus hauts annuels avant d'amorcer ce mouvement. Il s'agissait en effet d'un objectif majeur coïncidant avec la moyenne mobile à 100 semaines mais aussi à un niveau de retracement de 50% de la longue vague baissière qui démarrait en avril 2007. Dans le même temps, Citigroup a annoncé ne plus être acheteur sur le titre.

A court terme, le titre a enfoncé la moyenne mobile à 50 jours et s'apprête à rejoindre celle à 100 jours. A noter que la pression vendeuse accompagne le mouvement, militant en faveur d'une poursuite du repli au moins vers ce niveau, voire les 37.22 EUR.

On restera donc à l'écart de ce titre ou vendeur à découvert jusqu'au prochain seuil vers les 37 EUR. On conservera une opinion négative tant que le titre évoluera sous les 39.5 EUR.

CAP GEMINI - CAP

5 août 2002 - 23 juin 2008 - Dr : 38,49

Graphiques © Zonebourse.com

